

TECSOUND SY

Technikai adatlap



1. Általános információk

A TECSOUND® SY egy nagy testsűrűségű, polimer bázisú, bitumenmentes, szintetikus hangszigetelő membrán, amely kiváló hangszigetelést biztosít különböző épületelemekben. A termék öntapadó réteggel van ellátva, amely lehetővé teszi a közvetlen felhasználást a legtöbb épületelem esetében.

2. Tulajdonságok

- magas fokú hangszigetelő tulajdonság, lágy, hajlékony elemekkel kombinálva
- nagy zajcsillapító képesség fémlemezek felületén, ezáltal javítja a fémlemezek kopogó zajának (pl. csapadék) szigetelését
- hajlékony
- jó nyúlási tulajdonságokkal rendelkezik
- kezelése, felhasználása egyszerű, akár egyenetlen felületeken is
- ellenáll a hőmérséklet-ingadozásnak
- jól tapad a legtöbb típusú felülethez
- párazáró réteggént is működik
- kiváló öregedésálló tulajdonságokkal rendelkezik
- porladás mentes

3. Felhasználás

- gátolja a léghang terjedését függőleges, kis testtömeggel rendelkező felületek esetében (pl. könnyűszerkezetű elválasztó falak)
- gátolja a léghang terjedését mennyezetek, könnyű szerkezetű tetők esetében
- a földem és padlóréteg közé rakva csökkenti a kopogó hangokat minden fajta padló esetén
- csökkenti a fémfelületeken keletkező rezgéseket, a légcsatornák, csövek szigetelésére is alkalmas
- hangelnyelő anyaggal kombinálva kiváló akusztikai tulajdonságokkal rendelkezik
- felhasználási területe széles, ipari területen belül használhatjuk kabinok hangszigeteléséhez, továbbá géptermekek, ereszcatorna szigeteléséhez, fém felületek rezgés csökkentéséhez stb.



Székhely:
8200 Veszprém,
Lőszergyári út 6.



Bemutatóterem és raktár:
1211 Budapest,
Transzformátorgár utca 1.



Web:
www.techfoam.hu
www.zajcsillapitas.net



E-mail:
info@techfoam.hu
info@zajcsillapitas.net



Social:
[fb /techfoamkft](https://fb.com/techfoamkft)
[in /techfoamkft](https://in.com/techfoamkft)

4. Technikai adatok

Tulajdonság	Teszt	TECSOUND SY	Érték
Sűrűség	-	2010	kg/m ³
Szakítószilárdság	NT-67	> 30	N/50mm
Nyúlás	NT-67	> 500	%
Hajlékonyság	EN 1109	-25	°C
Felhasználási hőmérséklet	-	5-35	°C
Statikus üzemi hőmérséklet	-	-10-70	°C
Szakadószilárdság	EN 12310-1	153-235	N/50 mm
Tűzvédelmi besorolás	UNE-EN 13501-1	B-s2, d0	-
Vízgőzállósági tényező	UNE-EN 1931 met B	$\mu \geq 1806$	-
Víz abszorpció (24h, 23 °C)	ISO 62 met 1	0,003	%
TVOC 28 nap után	EN 16516	≤ 60	$\mu\text{g}/\text{m}^3$
Beltéri levegő komfort arany határértékre	-	IGEN	-
Shore A keménység	NT 74	30 ± 10	-
Rugalmassági együttható	-	$1,35637 \times 1,1744$	MPa
Poisson együttható	-	0,23	-

5. Felhasználási utasítások

Felület: A TECSOUND® SY felhasználható mindenféle általános épületelem (gipszkarton, fém, DM, műanyag elemek) esetében. A kezelendő felület egyenletes, tiszta és száraz legyen. A felület mentes legyen továbbá olyan elemektől, amelyek kárt tehetnek a membránban. Ha a vakolat régi, a felületet ellenőrizni kell a TECSOUND® SY membrán tapadási problémáinak elkerülése érdekében.

A membrán felrakása: Távolítsuk el a ragasztót védő szilikon papírt és helyezzük el a membránt a burkolandó felületen. A megfelelő tapadás érdekében az anyag teljes felületét préseljük hozzá a burkolandó elem minden egyes pontjához. Ha az anyag felülete túl hosszú, vagy ha a tekerceses kiszereeléssel burkolunk, akkor a szilikon papírt fokozatosan, kisebb felületenként távolítsuk el a tapadó rétegről.

A membrán felrakása fém felületre: A membrán tekercs hosszanti iránya a burkolandó felületen függőlegesen kell, hogy álljon. A membránnak a burkolandó felület teljes egészét, hézagmentesen kell fednie, a levegős hézagok kialakulásának lehetőségét elkerülendő. A szigetelő lapokat csak ezt követően rögzítsük, erősítsük a felületre.

Átlapolás: Mind a vízszintes, mind a függőleges átlapolást 5 cm-es ráhagyással kell elvégezni. Az átlapolás során minden esetben figyeljünk az átlapolások közötti hézagok megfelelő tömítésre, mivel a nem megfelelően tömített részek jelentősen csökkenthetik a hangszigetelés mértékét.

Kiadósság: 1 m² membránnal körülbelül 0,95 m² felületet tudunk lefedni, figyelembe véve az átlapolásokat is.

6. Kiszerezés és tárolás

Típus	Fajlagos tömeg kg/m ²	Vastagság mm	Kiszerezés	Egység/paletta
Tecsound SY35	3,5	1,75	8,05x1,22 m (tekercs)	24 tekercs (235,7 m ²)
Tecsound SY50	5	2,5	6,05x1,22 m (tekercs)	24 tekercs (177,14 m ²)
Tecsound SY70	7	3,5	5,00x1,22 m (tekercs)	24 tekercs (147,86 m ²)
Tecsound SY100	10	5	4,00x1,20 m (tekercs)	21 tekercs (100,8 m ²)

A terméket száraz helyen kell tárolni, nem szabad kitenni időjárási körülményeknek, vagy tartósan 35°C feletti hőmérsékletnek. A maximálisan ajánlott eltarthatósági idő 1 év.

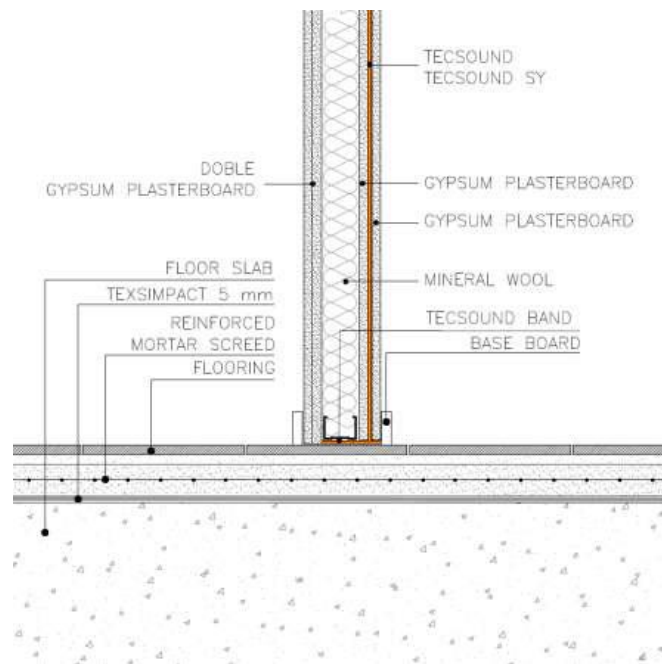
7. Hangszigetelési képesség

Termék	Teszt	Súlyozott léghanggátlási szám	Érték
TECSOUND SY 35	-	23	dB
TECSOUND SY 50	EN ISO 10140-2	26	dB
TECSOUND SY 70	EN ISO 140-3	28	dB
TECSOUND SY 100	EN ISO 10140-2	32	dB

8. Példa a hangszigetelési értékekre száraz elválasztó falakon

Frekvencia (Hz)	Léhanggátlás		Érték
	TECSOUND-al	TECSOUND nélkül	
125	34,3	22,5	dB
250	43,8	40,5	dB
500	55,2	52,0	dB
1000	59,9	57,0	dB
2000	63,9	52,4	dB
4000	61,0	47,6	dB
Súlyozott léhanggátlás	56	48	dB

Vizsgálat az EN ISO 10140-2:2011szabvány alapján



9. Speciális jelzések

1.1. Higiénia, egészség és környezet

A termék nem tartalmaz az egészségre, vagy a környezetre káros összetevőket, és megfelel az általánosan elismert Egészségi és Biztonsági Követelményeknek.

1.2. Minőség, környezet és biztonsági kezelés

A SOPREMA mindig nagy hangsúlyt fordít a termékek minőségi, környezeti, biztonsági megfelelőségének. Ezen okból, szorosan együttműködnek a független szervek által ellenőrzött Minőségi és Környezeti Biztosítási Rendszerrel, összhangban az EN ISO 9001, és EN ISO 14001 szabványokkal.

