

TECSOUND SY GEO

Technikai adatlap



1. Általános információk

A TECSOUND® SY GEO egy polimer bázisú, bitumen mentes, szintetikus, nagy testsűrűségű hangszigetelő membrán. A viszkoelasztikus és a nagy testsűrűség kombinációja miatt kiváló hangszigetelő képességgel rendelkezik, amelyet különböző épületelemekhez lehet használni anélkül, hogy jelentősen megnövelnénk a felület vastagságát.

A termék felső része egy poliészter, nem szőttés fátlyol réteggel van ellátva, ami lehetővé teszi, hogy különböző anyagokat lehessen rá ragasztani: pl. szálak, illetve hab anyagokat, valamint paneleket, lemezeket (például fa, fém, műanyag stb.), a másik fele pedig öntapadó réteggel került ellátásra, így közvetlenül felragasztható a legtöbb felületre.

2. Előnyei

- Kiváló hangszigetelő tulajdonság könnyű testsűrűségű anyagokkal kombinálva, mint pl. habok, hangelnyelő szivacsok, szálak, anyagok és merev panelek, lemezek.
- Kiváló hangcsillapító hatás a fém felületeken, mely jelentősen csökkenti az eső által keltett kopogó hangokat.
- Tűzálló besorolás.
- Rugalmas, így felhasználható egyenetlen felületeken is.
- Alacsony hőmérséklettűrés, törés, vagy repedés nélkül.
- Könnyű felhasználni, egy kés vagy olló segítségével szabható.
- Párazáró réteggel is használható.
- Elhanyagolható mértékben szívja magába a vizet.
- Kiválóan ellenáll az öregedésnek.
- Rothadásbiztos.



Székhely:
8200 Veszprém,
Lőszergyári út 6.



Bemutatóterem és raktár:
1211 Budapest,
Transzformátorgyár utca 1.



Web:
www.techfoam.hu
www.zajcsillapitas.net



E-mail:
info@techfoam.hu
info@zajcsillapitas.net



Social:
[fb /techfoamkft](https://fb.com/techfoamkft)
[in /techfoamkft](https://in.com/techfoamkft)

3. Alkalmazási terület

- Alacsony felületi tömeg mellett is megnöveli a léghanggátlást függőleges felületeken a felújítási munkálatok során (gipszkarton válaszfalak, fa válaszfalak esetén).
- Hangszigetelő réteggént funkcionál mennyezeteknél, könnyűszerkezetes tetőknél, a légcsatornák, csövek szigetelésére is alkalmas.
- Hangelnyelő anyaggal kombinálva, kiváló akusztikai tulajdonságú.
- Más anyagokkal kombinálva komplex akusztikai megoldást nyújthat. Kombinálhatjuk más anyaggal akár az egyik, akár mindkét oldalon.
- A következő anyagokkal kombinálható:
 - poliuretán habok,
 - melamin habok,
 - üveggyapot,
 - kőzetgyapot,
 - faszövetű, farost anyagok,
 - poliészterszálal anyagok,
 - textilfilc,
 - furnér lap,
 - fém panelek, lemezek,
 - műanyag panelek, lemezek,
 - gipszkarton.

4. Szabályozás

A termék laboratóriumi vizsgálatai a következő előírások alapján végezték el: EN ISO 140-1, EN ISO 140-3, EN ISO 140-6, EN ISO 140-8, EN ISO 10140 és EN ISO 717/1/2

5. Felhasználás

5.1. Előkészítés

A ragasztóanyag felkenése előtt győződjünk meg, hogy a ragasztó típusa kompatibilis a terméken lévő poliészter réteggel. A ragasztó felhasználása előtt próbaragasztás elvégzése javasolt. Vegyük figyelembe a ragasztó anyag gyártója által megadott felhasználási hőmérsékletet.

Terítsük ki az anyagot egy megfelelő méretű területen, mely mentes a különféle tárgyaktól, törmeléktől, amik sérülést okozhatnak a terméken. Alkalmazzuk a ragasztót (spray vagy kontakt ragasztó) mind a TECSOUND SY GEO-n mind a kombinálni kívánt felületen is. Tartsuk be a ragasztó gyártója által meghatározott felhasználandó mennyiséget és száradási időt.

Eltávolítva a TECSOUND SY GEO öntapadós felének védő szilikon rétegét, kombinálhatjuk más anyaggal, vagy ragaszthatjuk közvetlenül a felületre (vakolat, gipszkarton, fém, fa, MDF, vagy OSB lap, műanyag felület).

5.2. Felhasználás meglévő válaszfalakhoz

A felületnek simának, egyenletesnek, tisztának, száraznak kell lennie, és mentesnek az olyan elemektől, amelyek felsérthetik az anyagot. Ha régi a vakolat, meg kell vizsgálni az állapotát, hogy elkerüljük a tapadási problémákat.

Ragasszuk fel a membránt a felületre. Ha a termék hosszú csíkban vagy egész tekercsben kerül felrakásra, az öntapadó felén lévő védő szilikon védőfilmet fokozatosan, a termék felragasztásával haladva húzzuk le.

Felhasználás során a termék teljes felületét nyomjuk a felülethez, hogy elkerüljük a légbuborékokat a termék és a felület között, melyek gyengíthetik a termék tapadását.

5 centiméterenként lapoljuk át, mind hosszában mind haránt. Gipszkarton rétegek közé használva, hogy elkerüljük az egyenetlenséget, rakjuk élével szorosan egymás mellé a terméket átlapolás nélkül. Az átlapolásokat tömítsük ragasztószalaggal. Átlapolásnál mindig ügyeljünk a megfelelő tömítésre, mert a levegős hézagok ronthatják az egész rendszer hangszigetelő képességét.

Figyelmeztetés: Győződjünk meg róla, hogy a termék teljes felületével tapad a szigetelendő felülethez, kiváltképpen, ha a felület egyenetlen. A burkolandó elületnek legalább 5 c fokosnak kell lennie.

6. Csomagolás és tárolás

6.1. Csomagolás

Tulajdonságok	TECSOUND SY GEO	
	70	70
Súly (kg/m ²)	7	7
Vastagság (mm)	3,5	3,5
Hossz (m)	2,6	5,05
Szélesség (m)	1,22	1,22
Tekercs felülete (m ²)	3,17	6,16
Palettán lévő tekercszek száma (db)	36	24
Egy paletta felülete (m ²)	144,19	147,86

A TECSOUND SY GEO elérhető lapra vágott kiszerelésben is. A lapok méreteivel kapcsolatos további információkért keresse a gyártót, forgalmazót.

6.2. Tárolás

A tekercses* kiszerezésű termék karton hengerre van feltekerve, védőfóliával van ellátva. A tekercseket vízszintesen, eredeti csomagolásában tároljuk, óvjuk a terméket a párától, közvetlen napfénytől, hőtől és +35 °C foknál magasabb hőmérséklettől. A komplett palettás termékeket ne rakjuk egymásra. A tekercsek eltarthatósági ideje 1 év.

Hideg időben megkönnyíti a termék felhasználását, ha előtte minimum +2 °C fokú helyiségben hagyjuk 5 órán át a felhasználás előtt.

7. Technikai tulajdonságok

Tulajdonság	Teszt	TECSOUND SY GEO	Érték
Sűrűség	-	2,010	kg/m ³
Szakítószilárdság	NT-67	> 30	N/50mm
Nyúlás	NT-67	> 500	%
Hajlékonyság	EN 1109	-25	°C
Felhasználási hőmérséklet	-	5-35	°C
Statikus üzemi hőmérséklet	-	-10-70	°C
Szakadószilárdság	EN 12310-1	153-235	N/50 mm
Tűzvédelmi besorolás	UNE-EN 13501-1	B-s2, d0	-
Vízgőzállósági tényező	UNE-EN 1931 met B	$\mu \geq 1806$	-
Víz abszorpció (24h, 23 °C)	ISO 62 met 1	0,003	%
TVOC 28 nap után	EN 16516	≤ 60	$\mu\text{g}/\text{m}^3$
Beltéri levegő komfort arany határértékre	-	IGEN	-
Shore A keménység	NT 74	30 \pm 10	-
Rugalmassági együttható	-	1,35637 x 1,1744	MPa
Poisson együttható	-	0,23	-

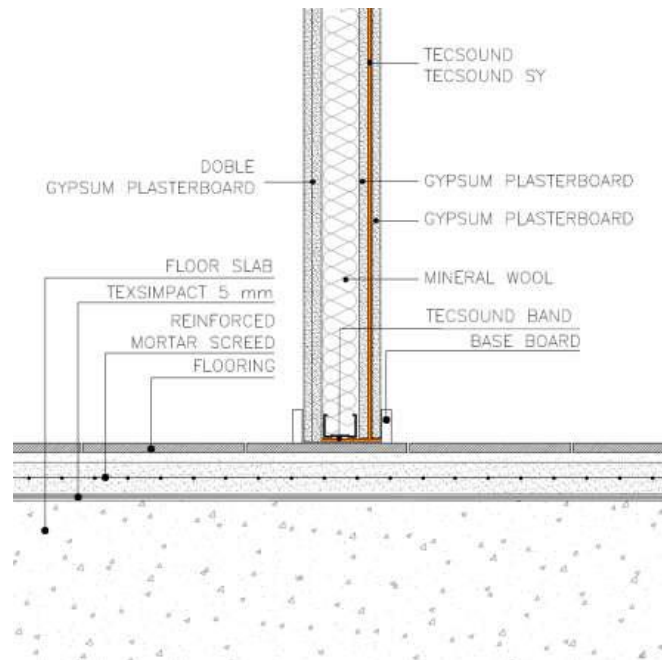
8. Hangszigetelési képesség

Termék	Teszt	Súlyozott léghanggátlási szám	Érték
TECSOUND SY GEO	EN ISO 140-3	28	dB

9. Példa a hangszigetelési értékekre száraz elválasztó falakon

Frekvencia (Hz)	Léghanggátlás		Érték
	TECSOUND SY GEO-val	TECSOUND SY GEO nélkül	
125	27,9	16,9	dB
250	39,2	31,9	dB
500	49,5	42,0	dB
1000	60,0	50,7	dB
2000	65,1	54,5	dB
4000	58,1	41,2	dB
Súlyozott léghanggátlás	49	40	dB

Vizsgálat az EN ISO 717-1 szabvány alapján



10. Speciális jelzések

10.1. Higiénia, egészség és környezet

A termék nem tartalmaz az egészségre, vagy a környezetre káros összetevőket, és megfelel az általánosan elismert Egészségi és Biztonsági Követelményeknek.

10.2. Minőség, környezet és biztonsági kezelés

A SOPREMA mindig nagy hangsúlyt fordít a termékek minőségi, környezeti, biztonsági megfelelőségének. Ezen okból, szorosan együttműködnek a független szervek által ellenőrzött Minőségi és Környezeti Biztosítási Rendszerrel, összhangban az EN ISO 9001, és EN ISO 14001 szabványokkal.

